



Jetzt zugreifen  
und sparen

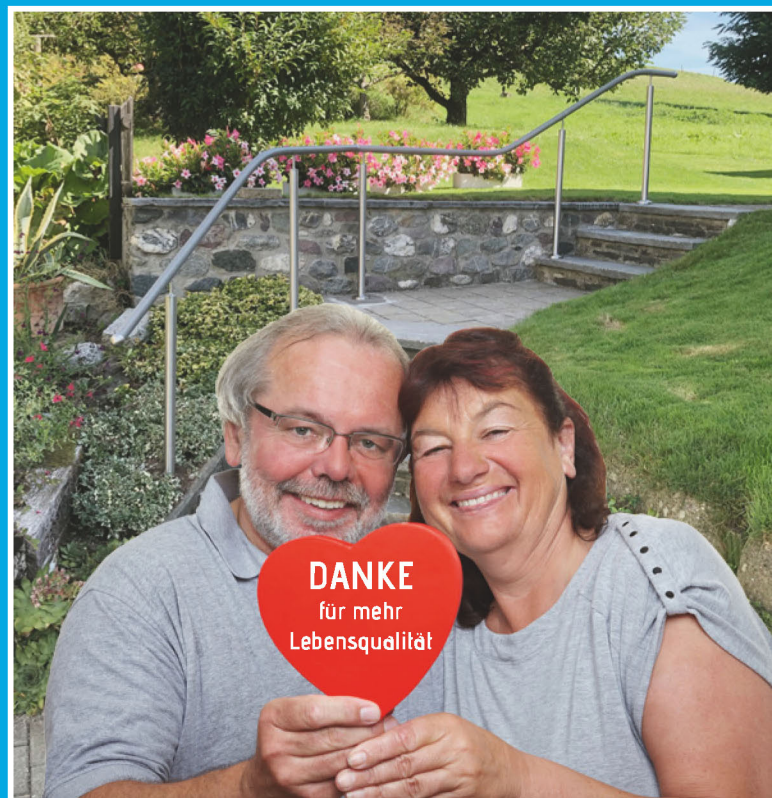
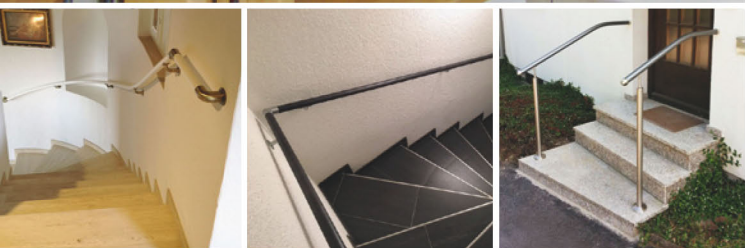
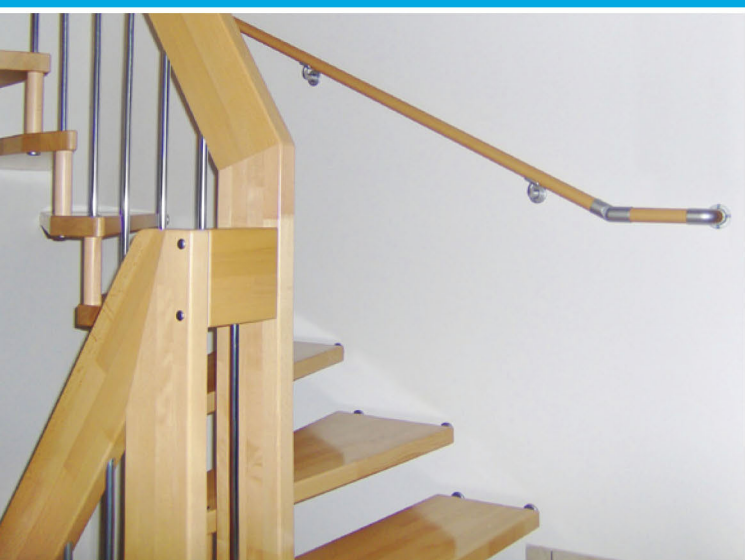
**10%**

Sicherheitsrabatt  
bis 30.11.2020

**HALTEN SIE SICH FEST!** Ob jung oder alt, auch Sie brauchen sichere Handläufe an der Treppe.

Bei Pflegegrad Bezuschussung möglich bis

**€ 4.000,-**



**Hier fehlt der  
sichere  
Wandhandlauf!**



So bitte nicht – Diese Treppen sind gefährlich



... Nur mit Wandhandlauf ist diese Treppe sicher begehbar



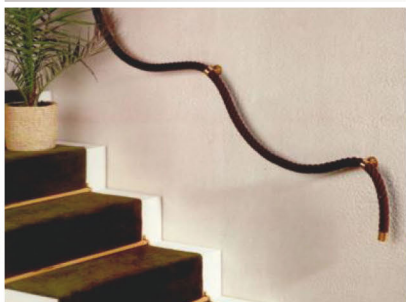
... Nicht nur im Winter riskant



... Das darf nicht sein:  
Fehlender Handlauf in Wohnanlage



... Brett oder Seil bieten keinen Halt



*Viele Treppen sind ein  
enormes Sicherheitsrisiko.  
Warten Sie nicht bis etwas  
passiert. Lassen Sie sich  
jetzt kostenlos beraten.*

# Mit Flexo Handlauf sind Sie auf der sicheren Seite

Ein Handlauf ist nicht nur ein Holzbrett an der Wand, ein Seil oder ein Edelstahl-Rohr mit 2 Haltern und Abschlusskappen.

Handläufe sind für Menschen gemacht, daher ist der Mensch unser Maßstab. Nur „richtige Handläufe“ helfen auch dem Menschen, oftmals einem älteren Mitbürger, der den Handlauf benutzt und benötigt.

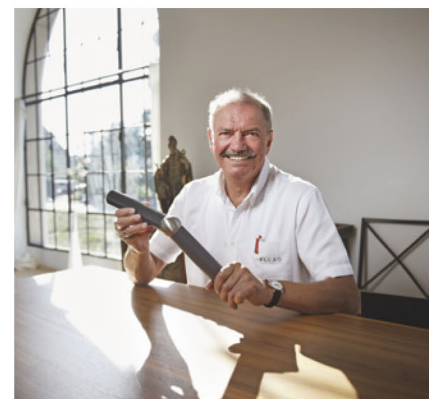
## Für die Sicherheit an Treppen gelten vor allem folgende gesetzliche Grundlagen sowie spezielle Vorschriften und Richtlinien:

- ▶ Grundgesetz und Länderverfassungen
- ▶ DIN-Normen, Landesbauordnungen, MBO
- ▶ Behindertengleichstellungsgesetz, BGB
- ▶ Baurechtliche Anforderungen, Technische Baubestimmungen
- ▶ Spezielle Vorschriften zu Arbeitsplätzen, Straßen- und Wegebau, Krankenhäusern, Schulen und Kindergärten, hindernisfreiem Bauen usw.

## So muss eine normgerechte Treppenanlage aussehen:

- ▶ Ein Handlauf muss kontrastreich zur Wand sein, damit er gesehen wird
- ▶ Handläufe müssen durchlaufend ausgeführt sein und sollen 30 cm vor der ersten Stufe beginnen und 30 cm nach der letzten Stufe enden
- ▶ Anfang und Ende muss gesichert und gut sichtbar sein, Abschlussbögen verhindern ein „Einfädeln“
- ▶ taktile Elemente geben Blinden und Sehschwachen Orientierung
- ▶ Halter sind von unten anzubringen, damit die Hand durchgleiten kann
- ▶ Es ist genügend Abstand zur Wand einzuhalten, damit sich die Hand nicht verletzen kann
- ▶ Handläufe sollen aus handwarmem Material und griffig sein
- ▶ Handläufe müssen immer in der gleichen Höhe von 85 cm bis 100 cm als Wandhandläufe angebracht sein, vor allem bei gewendelten Treppen ist die richtige Höhe wichtig
- ▶ Handläufe sollen rund oder oval sein, gut in der Hand liegen und einen Durchmesser von 30–45 mm haben

**Flexo-Handlauf steht für individuelle Lösungen nach Norm und Gesetz. Auf den nachfolgenden Seiten zeigen wir Ihnen viele schöne Handläufe für Ihr persönliches Zuhause, für Ihre Immobilie.**



„Gemeinsam mehr Sicherheit an Treppen für alle Menschen schaffen ist unser Ziel – Ihre Zufriedenheit unser Erfolg. Verlassen Sie sich auf meine Erfahrung im Treppenaufbau seit über 40 Jahren.“

Dipl.-Ing. Siegfried Schmid  
Gründer und Visionär von Flexo Handlauf

Detaillierte Informationen zu den Normen und Gesetzen finden Sie unter:

[www.treppensicherheit.de](http://www.treppensicherheit.de)



30 cm über die letzte Stufe geführt und mit Abschlussbogen

Taktile, also spürbare Elemente, z.B. Kugeln

Durchlaufend in den Ecken

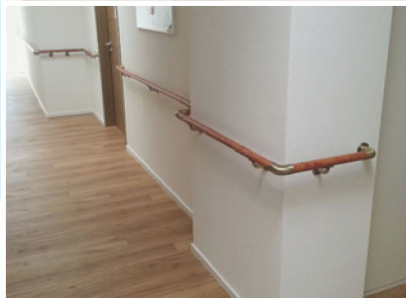
Kontrastreich zur Wand

Wandhandläufe an:

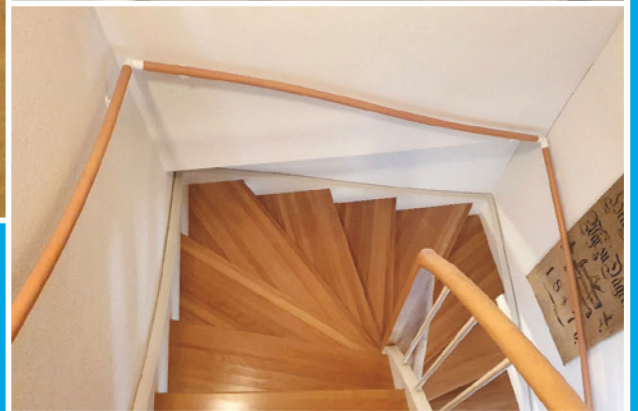
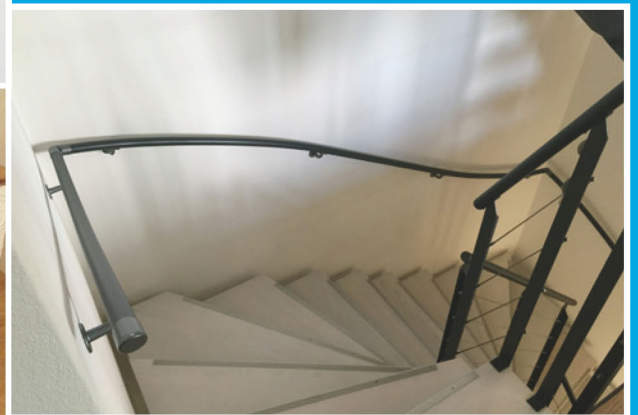
- Geraden Treppen
- Runden Treppen
- Geschwungenen Treppen
- Vieleck-Treppen
- Gewendelten Treppen
- Podesttreppen



## Schöne und sichere Innenhandläufe



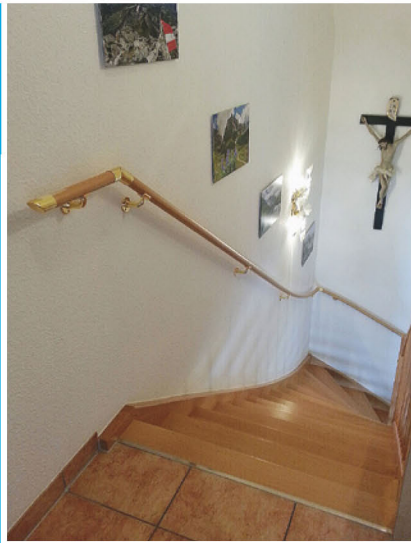
*Flexo Handlauf wandseitig,  
dort wo die Stufen breiter sind  
und somit das Gehen sicherer ist.*



Sehr große Materialauswahl und schnelle Lieferung inkl. Montage zum günstigen Festpreis.



## Schöne und sichere Innenhandläufe



... durchgehende Ausführung, auch vor dem Fenster

*Wandseitige Flexo Handläufe bieten deutlich mehr Sicherheit und passen auch optisch immer zur Treppe.*



# Ihr neuer Flexo Handlauf mit Zuschuss bis € 4000,- von der Pflegekasse. So funktioniert es.

## Interview mit Frau Elvira Jäkle und Frau Viola Schmutz, Flexo Handlaufsysteme



**Im Rahmen der „Wohnumfeldverbessernden Maßnahmen“ unterstützen die Pflegekassen zur Verbesserung der häuslichen Situation von älteren Menschen Handläufe mit einem Zuschuss bis zu 4000 Euro. Wie läuft das bei Flexo ab?**

Generell brauchen Jung und Alt einen Handlauf. Mit unserem **flexofit**-Programm haben wir einen Handlauf entwickelt, der von der Pflegekasse anerkannt und empfohlen wird. Wir bekommen eine Vielzahl von Anrufen von Menschen mit Pflegegrad oder auch von deren Angehörigen. Ältere Menschen kommen ohne fremde Hilfe oftmals die Treppe im Haus nicht mehr hoch oder runter, sind unsicher auf den Beinen, oder können das Haus gar nicht mehr verlassen, weil der Handlauf fehlt. Die Pflegekassen bezuschussen Handläufe mit 4.000 Euro im Innen- und Außenbereich, denn Pflegekassen wissen, dass es besser ist, wenn Menschen in ihrem gewohnten sozialen Umfeld, in ihrem Zuhause bleiben können. Der Umzug ins Pflegeheim sollte wirklich die letzte Lösung sein.

Diese Zuschüsse gibt es übrigens für das Eigenheim, die Eigentumswohnung und auch für Mieter im Mehrfamilienhaus..

**Gehen Sie dann direkt zum Kunden oder kommt er zu Ihnen? Wie geht es weiter?**

Wir senden erstmal Prospekte und Unterlagen, damit die Kunden sehen, welche vielfältigen Möglichkeiten es gibt. Ein Handlauf ist

zwar ein Hilfsmittel, kann aber durchaus schön aussehen und gut zum Haus bzw. zur Einrichtung passen. Dann vereinbaren wir einen kostenlosen Außendiensttermin. Oftmals sind auch die erwachsenen Kinder oder die Betreuer mit dabei. Wir besprechen die Situation vor Ort und überlegen die richtige Lösung. Denn hier sind wir die Spezialisten, hierin haben wir jahrelange Erfahrung.

Wir erstellen dann ein schriftliches Angebot oder bei kleinen Aufträgen erstellen wir auch nur handschriftlich ein Angebot, das aber genau darstellt, wie der Handlauf montiert werden soll. Dieses Angebot reicht der Kunde bei seiner Pflegekasse ein.

**Das heißt, Sie rechnen nicht mit der Pflegekasse ab?**

Nein, unser Ansprechpartner ist der Kunde oder einer unserer deutschlandweiten Partner. Hier muss der Kunde selbst aktiv werden. Es dauert manchmal nur wenige Tage, bis der Kunde die Zusage von seiner Pflegekasse hat.

Bei manchen Kassen müssen die Kunden aber auch 3-4 Wochen warten. Sollte die Pflegekasse den Handlauf ablehnen empfehlen wir immer, Einspruch einzulegen.

**Was unterscheidet einen Handlauf von Flexo vom „Brett an der Wand“?**

Ein Handlauf muss nach DIN-Norm montiert sein sonst hilft er den Menschen nicht. Das ist die Grundvoraussetzung. Der Handlauf muss gut zu umgreifen, durchgängig und griffsicher sein. Er sollte sich farblich von der Wand abheben und 30 cm über die erste und letzte Stufe führen, um einen sicheren Gang bis zum Ende der Treppe zu gewährleisten.

Durch unsere jahrelange Erfahrung finden wir für jede Treppensituation eine individuelle Lösung. Deshalb haben wir so viele begeisterte Kunden.

Nach Zusage der Pflegekasse kann die Montage kurzfristig erfolgen, das Material haben wir auf Lager. Nach der Montage senden wir die Bilder vom fertig montierten Handlauf immer auch an die Pflegekasse, um die normgerechte Ausführung zu dokumentieren.

Schön ist es, wenn begeisterte Kunden anrufen, dass sie nun selbstständig wieder die Treppe hochkommen oder wieder ohne fremde Hilfe das Haus verlassen können.

Das macht einen schon glücklich!

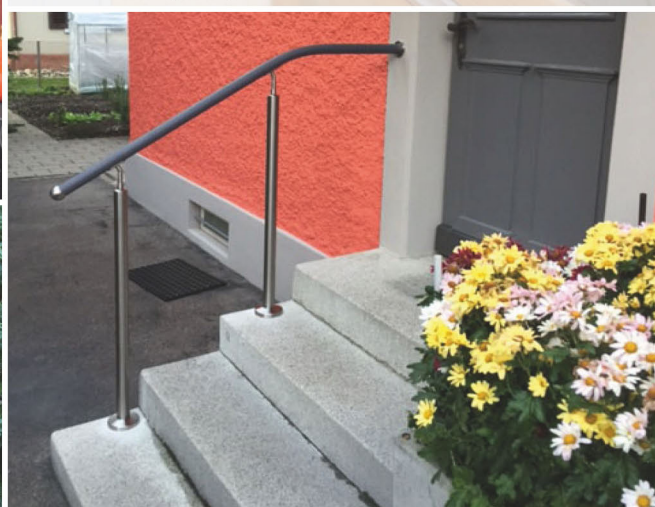
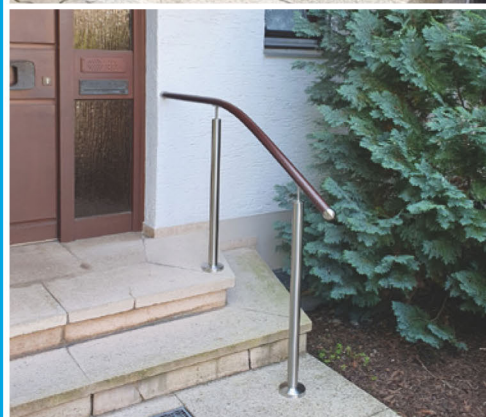


## Handwarme und schöne Außenhandläufe

- auf Stützen im Garten
- von der Straße zur Haustüre
- an allen Außentreppen
- bei wenigen Stufen
- für Rampen und schräge Auffahrten
- Wandhandläufe u.v.m.



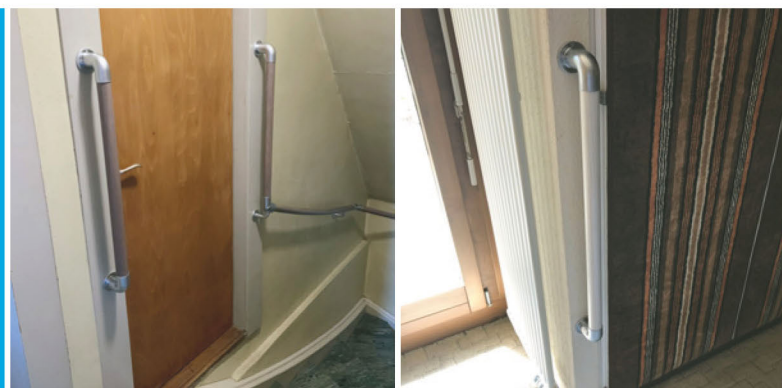
*„Einfach wieder sicher zum Briefkasten“ ist für viele unserer Kunden Grund genug für einen kleinen Außenhandlauf.*



Sehr große Materialauswahl und schnelle Lieferung inkl. Montage zum günstigen Festpreis.



## Handläufe als spezielle Hilfsmittel



Fragen Sie in Ihrem Sanitätshaus nach **flexofit**, z.B. als:

- Haltegriff in Bad und WC
- Haltestange im Schlafzimmer
- Haltestange in der Küche
- Handlauf im Flur
- u.v.m.



Flexo Handläufe sind von den Pflegekassen anerkannt. Zuschüsse gibt es auch für Mieter.

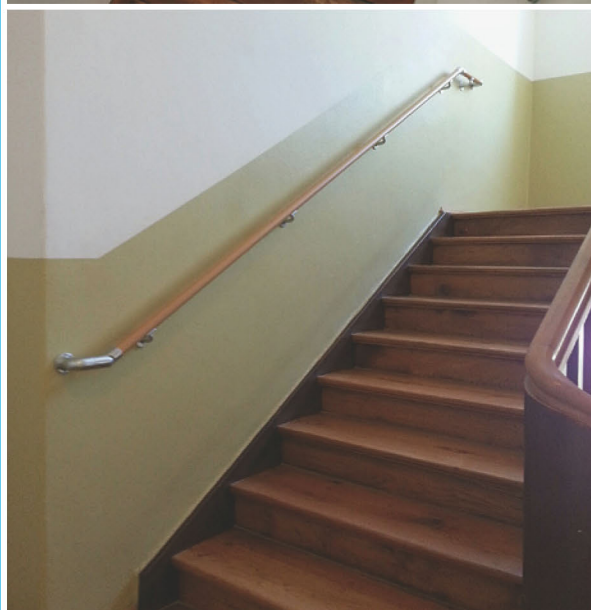
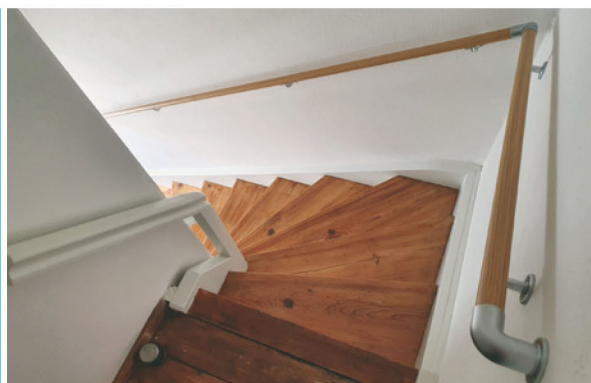


Wandhandläufe in:

- Genossenschaftlichen Wohnanlagen
- Eigentumswohnanlagen
- Mehrfamilienhäusern
- Mietshäusern
- Sozialem Wohnungsbau
- allen Wohnbauten ab 2 Wohnungen



## Wandseitige Handläufe für Wohngebäude



Oftmals begegnen sich Menschen auf der Treppe...  
...ein beidseitiger Handlauf sollte selbstverständlich sein

*Behinderte Menschen oder Menschen mit Pflegestufe haben sogar einen Rechtsanspruch auf den beidseitigen Handlauf im Treppenhaus.*

*Egal ob Besitzer eines **Eigenheimes**, einer **Eigentumswohnung** oder auch als **Mieter**.*

*Wenn damit für den Pflegebedürftigen eine möglichst selbstständige Lebensführung wieder hergestellt werden kann, also die Abhängigkeit von personeller Hilfe verringert wird.*

Flexo Handläufe erfüllen alle Normen und Gesetze. Der Mensch ist unser Maßstab.



Nur mit nachgerüsteten, wandseitigen Handläufen ist diese Treppe gefahrlos begehbar.

## Nur normgerecht ist sicher

Gesetze und Verordnungen, Empfehlungen der Berufsgenossenschaften, Regelungen des Arbeitsschutzes, die BayBO Art. 32 sowie die DIN-Normen regeln die Notwendigkeit von Handläufen an Treppen. Flexo Handläufe sind gesetzeskonform nach DIN 18065 bzw. 18040 und tausendfach bewährt. Sie sind patentiert und werden nur von qualifizierten Mitarbeitern montiert.

### Zusammengefasst gilt Folgendes:

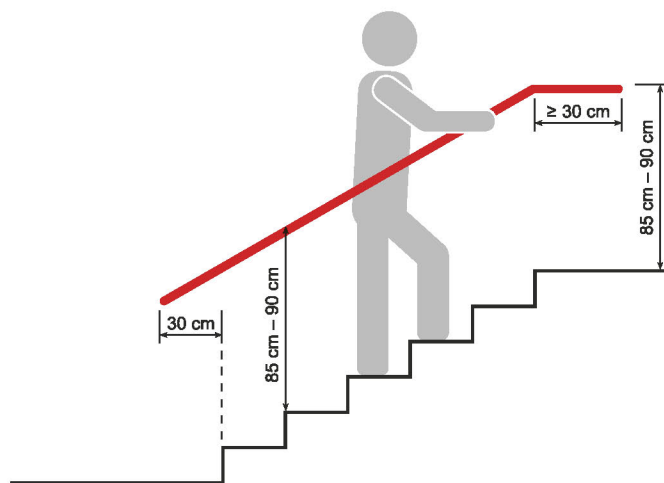
Treppen müssen einen festen und griffsicheren Handlauf haben. Die DIN 18040 schreibt vor: „Beidseitig von Treppenläufen müssen Handläufe einen sicheren Halt bei Benutzung der Treppe bieten“.

In öffentlich zugänglichen Gebäuden müssen auf beiden Seiten Handläufe angebracht werden. Der beidseitige Handlauf ist auch in Wohngebäuden mit mehr als 2 Wohnungen, wenn kein Lift vorhanden ist, sowie bei Fluchttreppen erforderlich.

Der äußere Handlauf (Wandhandlauf) muss durchgehend ausgeführt werden, sowie 30 cm vor der ersten Stufe beginnen und 30 cm nach der letzten Stufe enden. Dazu griffsicher, umgreifbar und kontrastreich zur Wand sein.

Auf Wunsch senden wir Ihnen gerne Auszüge aus den Normen zu. Fragen Sie bei Ihrem örtlichen Bauamt oder informieren Sie sich bei Sachverständigen für barrierefreies Bauen sowie unter [www.treppensicherheit.de](http://www.treppensicherheit.de)

Aber nicht nur wegen der Normen und Gesetze, sondern in erster Linie um der Menschen willen sollen sichere Handläufe vorhanden sein. Auch weil sie einfach schön sind, werden Flexo Handläufe oftmals gewählt.



*Flexo Handläufe sind von den Pflegekassen anerkannt. Die Zuschüsse gelten für Innen- und Außentreppen, im privaten Haus aber auch bei Wohnungseigentum oder Treppen in Mietobjekten.*

*Bei Pflegegrad können finanzielle Zuschüsse bis 4000 Euro für Maßnahmen zur Verbesserung des Wohnumfeldes des Pflegebedürftigen gewährt werden, wenn dadurch eine möglichst selbstständige Lebensführung des Pflegebedürftigen wiederhergestellt, also die Abhängigkeit von den Pflegenden verringert wird.*

Eigentümer und Mieter  
erhalten Freiheit, Un-  
abhängigkeit und mehr  
Lebensqualität durch  
beidseitige Handläufe.

Bei Pflegegrad mögliche  
Bezuschussung bis  
**€4000,-**



Wenn Sie möglichst lange im eigenen Zuhause wohnen möchten, sind sichere Treppen ein entscheidender Faktor.

## Der Mensch ist unser Maßstab



Ihre Gelegenheit  
zur Nachrüstung:  
Sicherheitsrabatt

**10%**

Gültig bis 30.11.2020



# flexofit = Flexo Handlauf

## Professionelle Qualität und fachgerechte Montage:

Mit unserer Marke **flexofit** setzen Sie auf preiswerte und bewährte Qualität vom führenden Unternehmen für Handläufe in Deutschland und in der Schweiz.

Wir beraten Sie auf Wunsch vor Ort und finden so die optimale Lösung zum besten Preis. Dank unserer patentierten Technik können wir mit Ihnen vor Ort planen und bemustern und Sie erhalten ein sofortiges Angebot zu einem fairen Preis. Durch die Spezialisierung sind wir günstiger und schneller als der Handwerker, der gelegentlich mal einen Handlauf montiert.

Auch etwa 350 Sanitätshäuser in Deutschland führen **flexofit**. Auch dort wird man Sie gerne umfassend zu unserem Sortiment beraten.



Mit sicheren Handläufen im eigenen Zuhause frei und unabhängig bleiben.



## Sie benötigen einen Handlauf?

Um uns bereits vorab ein Bild über Ihre Situation machen zu können, senden Sie uns bitte das nachfolgende Formular vollständig ausgefüllt per Post oder Fax an 07731 82280-20

Oder online unter: [www.flexofit.de/handlauf-vdk](http://www.flexofit.de/handlauf-vdk)

Gratis-Telefon: 0800 0408040



Gerne setzen wir uns im Anschluss mit Ihnen in Verbindung.

Vorname/Name			
Straße/Nr.			
PLZ/Ort			
Telefon			
E-Mail			
Geburtsjahr	<input type="checkbox"/> VdK-Mitglied	VdK-Ortsverband	
Ich wünsche Prospekte für:	<input type="checkbox"/> innen	<input type="checkbox"/> aussen	
Meine Wohnsituation:	<input type="checkbox"/> Mieter	<input type="checkbox"/> Eigentumswohnung	<input type="checkbox"/> Eigenheim
Ich benötige einen Handlauf für:	<input type="checkbox"/> Innenbereich	<input type="checkbox"/> Außenbereich	<input type="checkbox"/> Beides
Kostenvoranschlag erwünscht:	<input type="checkbox"/> ja	<input type="checkbox"/> nein	
Pflegestufe:	<input type="checkbox"/> ja	<input type="checkbox"/> nein	<input type="checkbox"/> beantragt



Um Ihre Wohnsituation besser beurteilen zu können (und bereits grob einen Kostenvoranschlag erstellen zu können), bitten wir Sie, wenn möglich 2–3 Fotos von den örtlichen Gegebenheiten zu senden, wo Sie einen Handlauf benötigen.

## Ihre Vorteile:

- optimale Funktion und Optik an jeder Treppe
- sehr große Materialauswahl
- preiswert durch patentierte Technik
- Akzente setzen mit attraktiven und edlen Materialien
- wetterfest, UV-beständig, handwarm
- robust und pflegeleicht
- mit Beleuchtung möglich
- norm- und bedürfnisgerecht
- auch geeignet für Außenaufgänge an allen öffentlich zugänglichen Gebäuden, Schulen, Kindergärten, Altersheimen, Hotels, Gaststätten, Verkaufsstätten, kirchlichen Einrichtungen, Büro- und Verwaltungsgebäuden etc.
- Handläufe mit Laminat – in vielen Farben und Dekors
- patentierte Kugelverbindungen
- handwarme Materialien
- ideal für die Nachrüstung
- schnelle Lieferung und Montage
- optimale Beratung, auch vor Ort
- inklusive fachgerechter Montage
- inkl. Ausführung aller erforderlichen Erd- und Betonarbeiten

**FLEXO**  
Innovative Handlauf-Systeme

Flexo-Handlaufsysteme GmbH Zentrale  
Industriepark 310 · 78244 Gottmadingen  
☎ 07731 82280-0

Gratis-Telefon: 0800 0408040

[www.flexofit.de](http://www.flexofit.de)

[info@flexofit.de](mailto:info@flexofit.de)

**10%** Sicherheitsrabatt

Gültig nur bis 30.11.2020